

C'EST DANS  
*l'Eyre*

## GÎTE CHEZ LAURENT - SALLES - VAL DE L'EYRE

### GÎTE CHEZ LAURENT - SALLES - VAL DE L'EYRE

Location de vacances pour 4 personnes à Salles - Val de  
L'Eyre

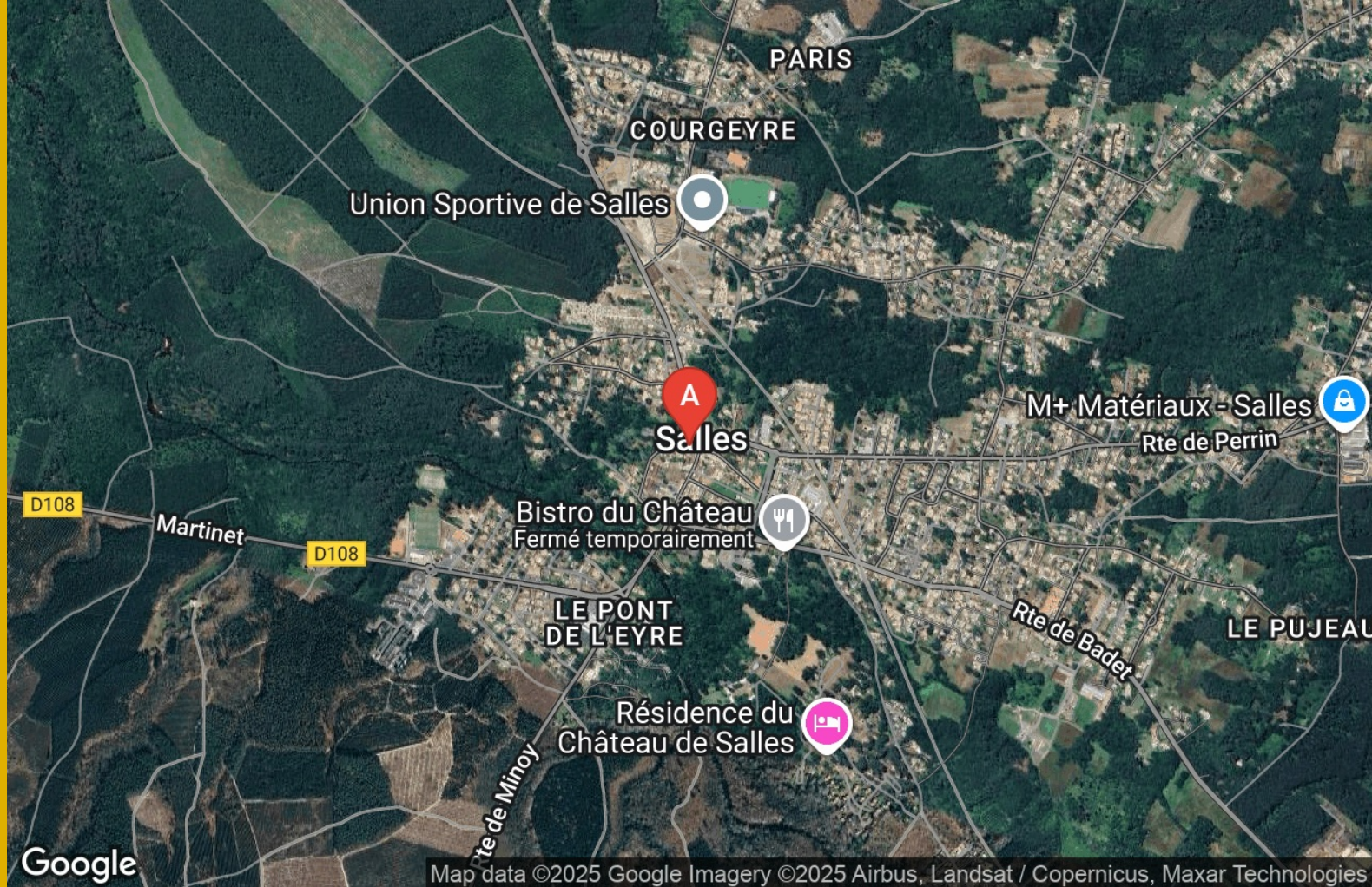
<https://gitechezlaurent-valdeleyre.fr>



Laurent BOSCH

+33 6 22 75 73 81

**A** Gîte Chez Laurent - Salles - Val de L'Eyre:  
Place Saint-Pierre 33770 SALLES







## Gîte Chez Laurent - Salles - Val de L'Eyre



Maison



4

personnes



1

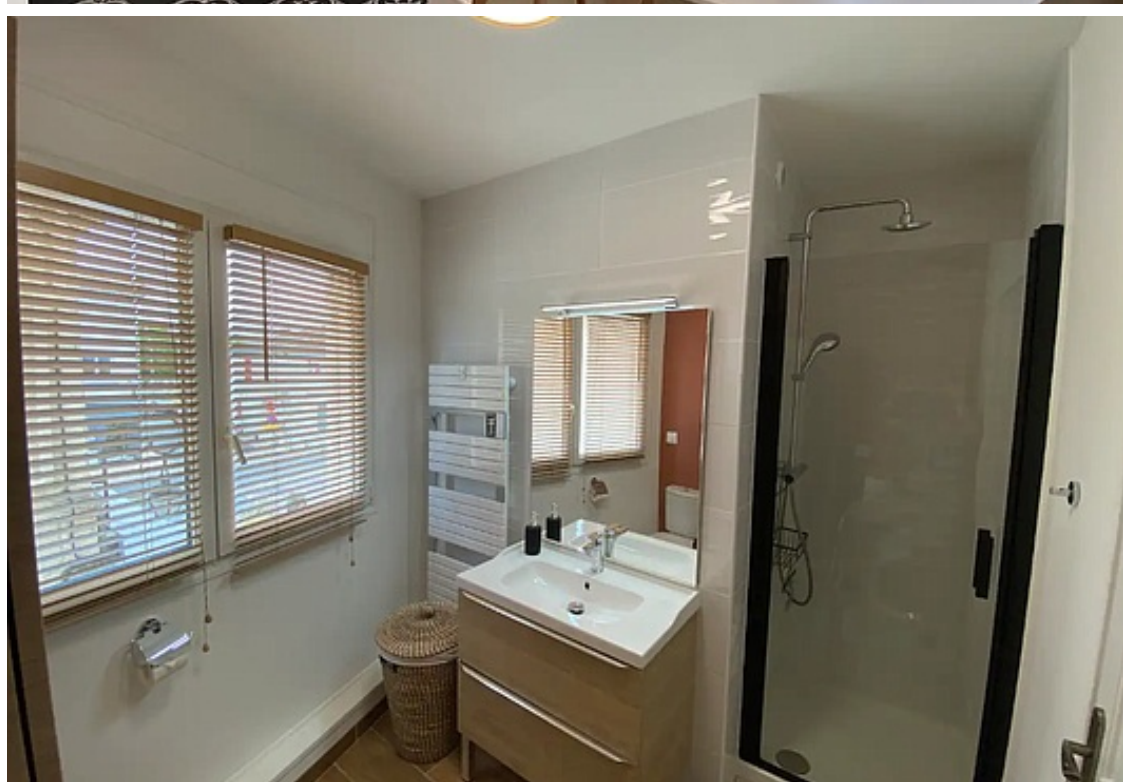
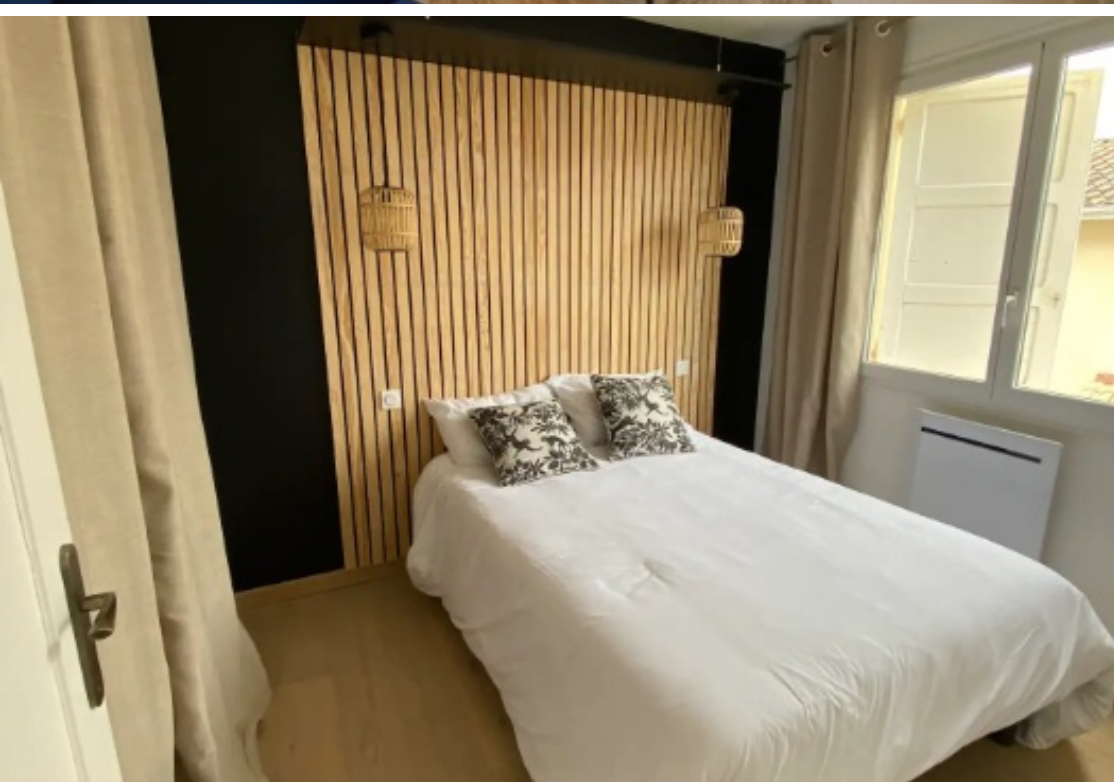
chambre



40

m2

Vous pourrez profiter de sa localisation optimale, en plein cœur de Salles. L'appartement peut accueillir quatre voyageurs dans 1 chambre séparée et 1 canapé-lit dans la pièce principale. Le logement Dans la chambre coté cours, un lit 140 . Le salon de 20m2 : avec la cuisine ouverte est toute équipée (machine à café, toaster, four, micro-ondes etc) et le salon, très chaleureux, vous permettra de passer des moments en couple, entre amis ou en famille et d'y dormir. Le canapé-lit offre un couchage 140, très confortable. Le salon, avec son coin bureau, est idéal pour le télétravail. Accès à la fibre en WIFI.





# Pièces et équipements

Chambres	Chambre(s): 1	
	Lit(s): 0	dont lit(s) 1 pers.: 0 dont lit(s) 2 pers.: 0

- Salle de bains / Salle d'eau
- WC
- Cuisine
- Autres pièces
- Media
- Autres équipements
- Chauffage / AC
- Exterieur
- Divers

## Infos sur l'établissement

 *Communs*

 *Activités*

 *Réseaux*

 *Stationnement*

 *Services*

 *Extérieurs*

# A savoir : conditions de la location

Arrivée	
Départ	
Langue(s) parlée(s)	
Annulation/ Prépaiement/ Dépot de garantie	
Moyens de paiement	
Ménage	
Draps et Linge de maison	
Enfants et lits d'appoints	
Animaux domestiques	Les animaux ne sont pas admis.

## Tarifs (au 14/12/25)

Gîte Chez Laurent - Salles - Val de L'Eyre

Aucun tarif renseigné (contactez le propriétaire)

# Mes recommandations

À voir, à faire

Découvrir

OFFICE DE TOURISME VAL DE L'EYRE

[WWW.ROTOURISME.COM](http://WWW.ROTOURISME.COM)

C'EST DANS  
*l'Eyre*



## La Villa du Marché

+33 5 57 80 11 28

6 allée du Champ de Foire

<https://www.contactlavilladumarche.com>

0.3 km  
SALLES



1

Au cœur de Salles, jouxtant la place du Champ de Foire, découvrez un cadre glamour et convivial avec ses terrasses et jardin, où est servie une cuisine authentique et de caractère.



## La Cabane

+33 5 57 95 33 85

42 route de Bordeaux

<http://www.restaurantlacabane.com/>

7.2 km  
BELIN-BELIET



2

Maison de pays d'inspiration landaise située à mi-chemin entre Bordeaux et Arcachon. Quatre formules "cuisine du Sud-Ouest" (volaille, viande, mijoté et poisson) préparées avec générosité et fraîcheur absolue. Produits nobles directement approvisionnés de producteurs sélectionnés avec soin ; La Cabane fait dans le local à des prix défiant les économes.... Bienvenue sur nos terres Girondines !



## Les Eclaireurs de Gascogne

+33 5 56 88 20 07

7 route du Martinet

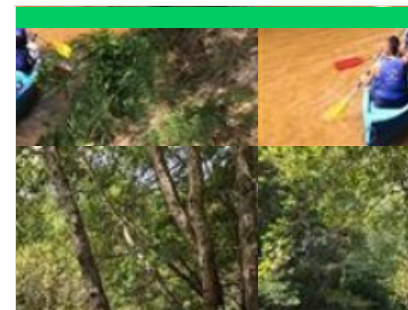
<http://www.eclaireursdegascogne.com/>

0.8 km  
SALLES



1

Venez découvrir une faune et une flore exceptionnelles en glissant sur les eaux tranquilles de la Leyre. Les Eclaireurs de Gascogne proposent la location de canoës et kayaks, des stages ainsi que des séjours de vacances enfants.



## Alokanoë

+33 6 49 21 85 87

4 rue du Bois Perron

<http://www.alokanoë.fr>

7.6 km  
LUGOS



2

Alokanoë vous propose de découvrir La Leyre en canoë et en kayak grâce à différents parcours à la demi-journée ou à la journée.



## Forêt des Landes de Gascogne

+33 5 57 71 99 99

4 allée du Champ de Foire

<http://www.parc-landes-de-gascogne.fr>

0.3 km  
SALLES



1

Le plus grand massif forestier d'Europe ! royaume du pin maritime. Une nature secrète. La forêt des Landes de Gascogne ne se résume pas à un alignement de pins, elle est composée d'une flore et d'une faune remarquables sur le plan patrimonial. Pour qui sait prendre les chemins de traverse, cette région forestière unique en Europe dévoile une richesse naturaliste et paysagère incommensurable. En un siècle la lande humide a laissé une immense canopée verte constituant la première forêt d'Europe par sa surface. Paysage et milieu naturel singulier, le triangle de sable des Landes de Gascogne, façonné par l'eau, le vent et plus récemment par l'homme, cache des trésors de biodiversité riche et variée.

# Mes recommandations (suite)

À voir, à faire

Découvrir

OFFICE DE TOURISME VAL DE L'EYRE  
WWW.ROUTOURISME.COM



### Les Faluns mur archéologique

+33 5 56 88 30 11  
Route de Minoy

0.6 km  
SALLES



Il y a entre 23 millions d'années et 5 millions d'années avant notre ère, à l'époque tertiaire, le Bassin Aquitain était occupé par une mer qu'on appelait la Mer des Faluns. Des traces de cette mer sont visibles à Salles, sous forme essentiellement de coquillages et de restes de poissons ou de cétacés, notamment de dents, compactés dans des terrains (pierres coquillières) dont certains furent exploités dans les carrières de Salles. De nos jours, ces traces de la Mer des Faluns apparaissent dans les vieux murs de clôture et de certaines maisons, ainsi que dans la falaise sur la rive droite du pont de l'Eyre.





